

Wochenplan 3 für die Woche _____
Tarea para la semana _____

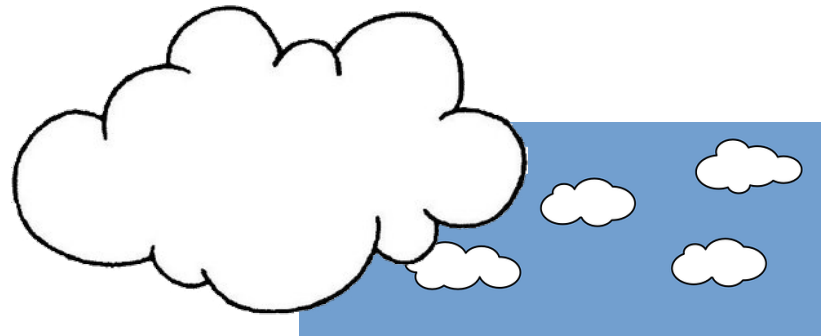
Thema: Das Gedicht „Así es“

Arbeitsform: Einzelarbeit / Partnerarbeit

Aufgabenstellung: Lerne das Gedicht „Así es“ auswendig und bereite den Vortrag vor.

María Elena Walsh

Así es

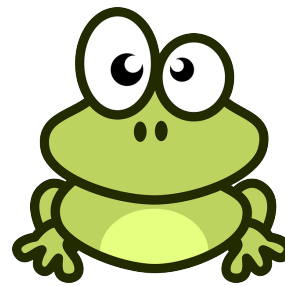


El cielo es de cielo,

la nube es de tiza.

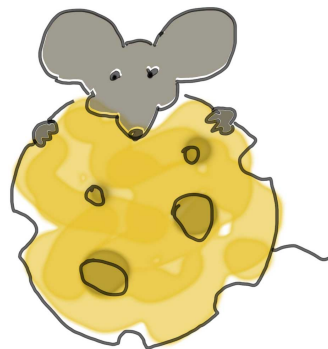
La cara del sapo

me da mucha risa.



La luna es de queso

y el sol es de sol.



La cara del sapo

me da mucha tos.

